

2023년 지역산업육성사업 성과확산 워크숍

# 기술개발 기업(제품) IP(지식재산) 인증 및 성공적인 사업화 방안

2023. 12. 05.

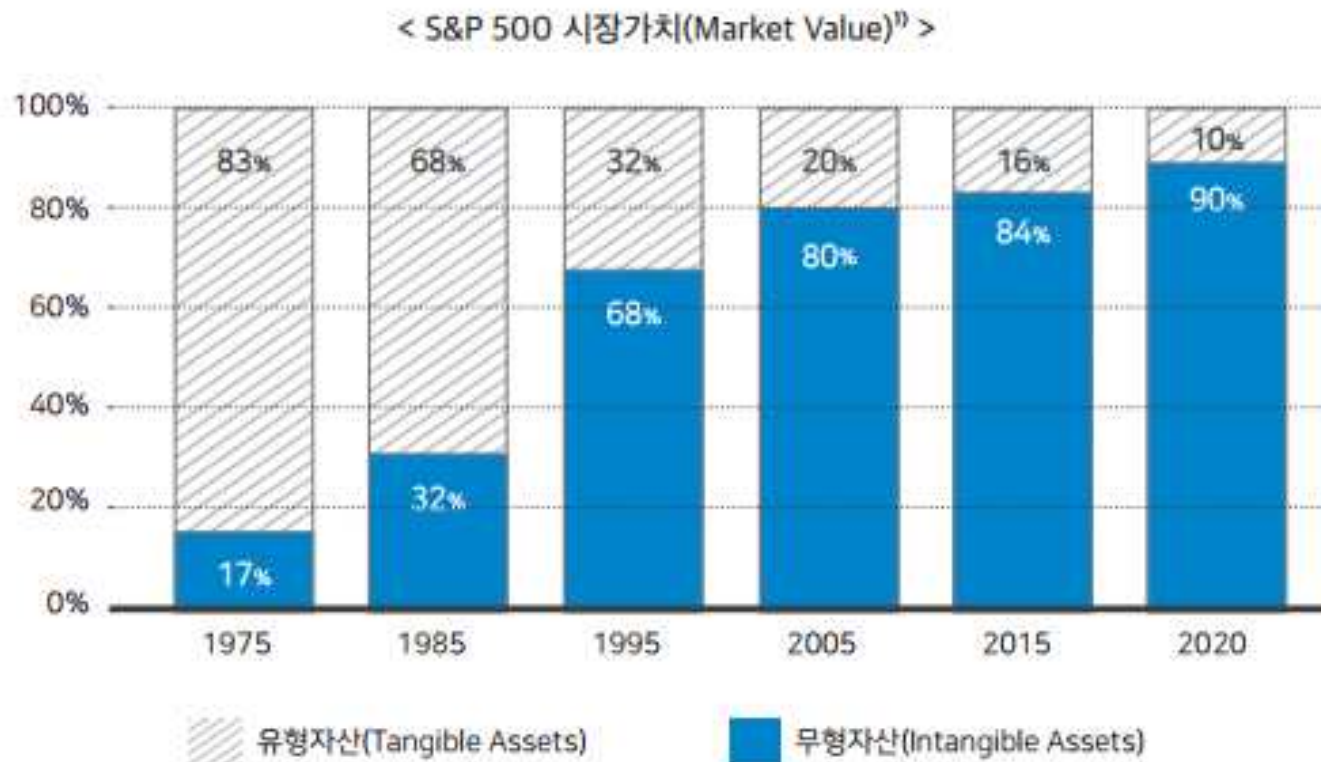
박 장 훈

제 1 장 지식재산(특허)의 중요성

제 2 장 IP를 통한 사업화 전략  
(IP R&D전략, IP 믹스전략, IP 경영전략)

제 3 장 지식재산권 관련 인증 및 지원사업 안내

# 제 1 장 지식재산(특허)의 중요성



특허평가업체 오션토모에 의하면 **S&P 500 기업들의 무형자산 가치는 총자산의 90%**

(출처 : OCEAN TOMO, "Intangible Asset Market Value Study", 2020. 11. 15)

## 지식재산권이란?

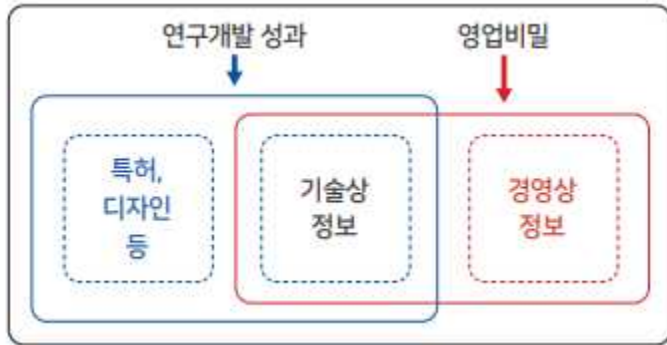
(知識財産權, : intellectual property rights)은 인간의 창조적 활동 또는 경험 등을 통해 창출하거나 발견한 지식·정보·기술이나 표현, 표시 그 밖에 무형적인 것으로서 재산적 가치가 실현될 수 있는 지적창작물에 부여된 **재산에 관한 권리**를 말한다.



# 지식재산의 종류2

	산업재산권				저작권	신지식재산권
	특허권	실용신안권	디자인권	상표권		
지식재산권 종류						
	새로운 물건, 방법	모양이나 구조의 개선	물품의 새로운 형상	상품의 상호나 마크	문화예술 저작물	산업정보 저작물, 컴퓨터 프로그램, 반도체 집적회로의 배치설계, 영업비밀 생명공학 기술(신품종 보호)
존속 (보호) 기간	설정등록일로 부터 출원일 후 20년	설정등록일로 부터 출원일 후 10년	설정등록일로 부터 20년	설정등록일로 부터 10년, 연장가능	저작자 사망후 70년	-

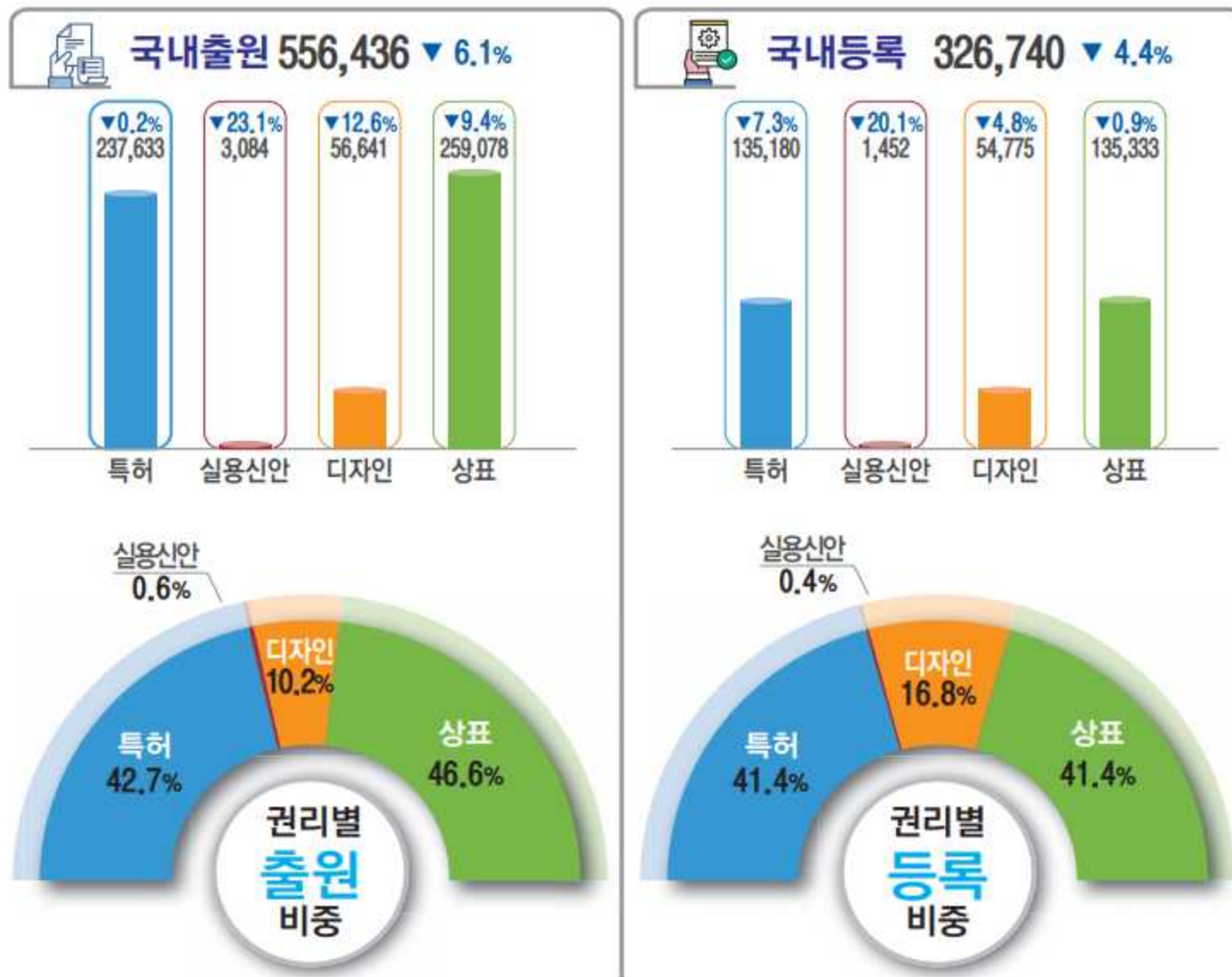
# 특허 vs 영업비밀



구분	특허	영업비밀
대상	기술 (기술적 사상, 기술 그 자체)	기술상 정보(노하우), 경영상 정보
보호요건	신규성, 진보성, 산업상 이용가능성	비공지성, 비밀관리성, 경제적 유용성
기술공개	특허 출원일로부터 1년 6개월 후 또는 등록 후 공개	공개되지 않음
절차	특허청에 특허를 신청하고, 심사를 거쳐 특허등록	신청, 심사, 등록 등 별도 절차 진행 불필요
보호기간	설정등록한 날부터 특허출원일 후 20년	기간 제한 없음 (비밀 유지 시, 영원히 보호)
보호지역	특허가 등록된 국가(속주주의)	전세계 모든 국가 (WTO 회원국)
장점	<ul style="list-style-type: none"> <li>• 법에 의한 배타적 독점권 보장</li> <li>• 라이선싱으로 인한 수입 창출 가능</li> <li>• 권리행사가 영업비밀에 비해 용이함</li> </ul>	<ul style="list-style-type: none"> <li>• 비밀로 유지되면 영구적 보호</li> <li>• 영업비밀로 보호가능한 정보가 특허보다 포괄적임</li> <li>• 특허출원 절차의 번거로움 및 권리화에 추가비용 없음</li> <li>• 기술내용 미공개로 인해 기술 경쟁우위 유지 가능</li> </ul>
단점	<ul style="list-style-type: none"> <li>• 권리화에 비용 발생</li> <li>• 기술이 공개되므로 제3자의 모방 또는 개량이 용이</li> <li>• 등록국가에서만 유효</li> <li>• 유효기간이 제한됨 (만료 시 누구나 사용 가능)</li> </ul>	<ul style="list-style-type: none"> <li>• 기업의 비밀유지노력 등 관리 능력에 효력 좌우</li> <li>• 독점성이 없음 (선의의 제3자에 대항하지 못함)</li> <li>• 비밀성을 상실할 경우 기술 보호 불가</li> <li>• 분쟁 발생 시 권리 행사가 어려움</li> </ul>



(단위 : 건)



※ PCT, 헤이그, 마드리드 국제출원 포함

출처: 2022년 지식재산 통계연보 (2023년 7월 발간, 특허청)

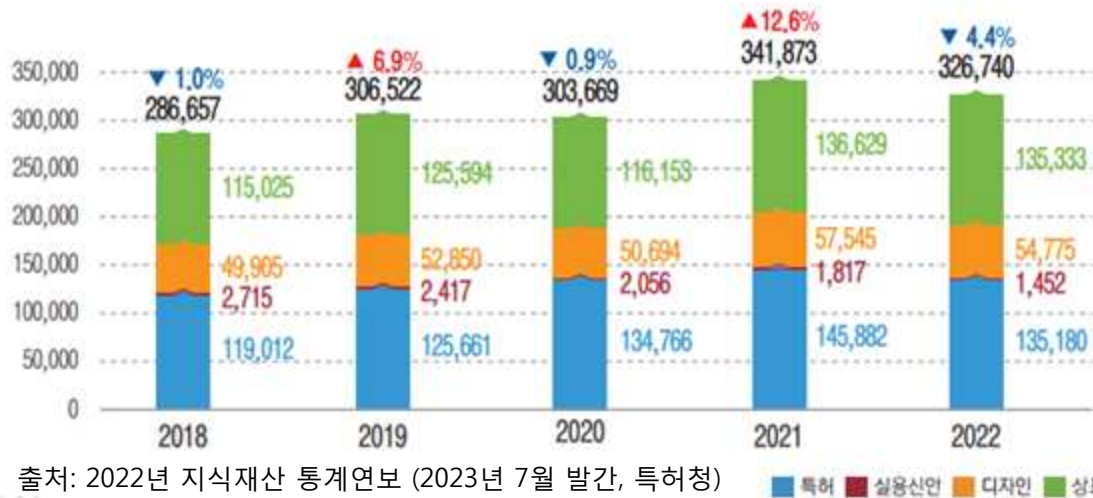
## 지식재산권 출원 (전년대비 6.1% 감소)

(단위 : 건)



## 지식재산권 등록 (전년대비 4.4% 감소)

(단위 : 건)



2022년 지식재산권 출원은 전년대비 6.1% 감소하였으며, 등록은 4.4% 감소하였음

출원 및 등록 감소는 모든 권리에서 나타났으며, 이는 팬데믹 특수 효과 소실 및 국내외 경기 불확실성의 확대에 의한 신규 창업이 감소하는 등 전반적인 경기침체의 영향으로 해석하고 있음

출처: 2022년 지식재산 통계연보 (2023년 7월 발간, 특허청)

## 세계 국제 특허 출원(PCT) - 국적별 출원 TOP10 (단위: 건)



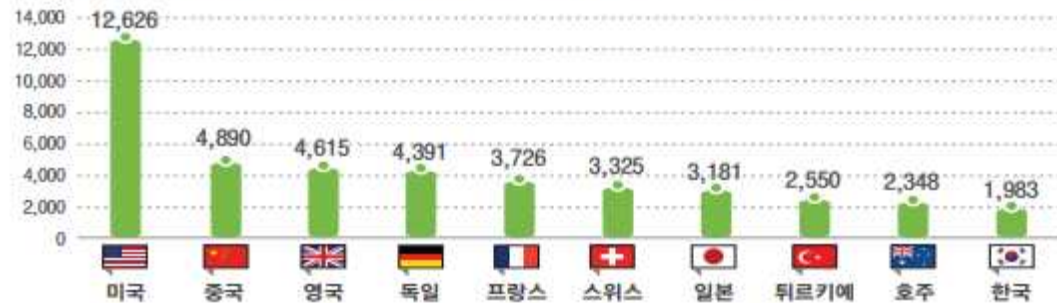
※ 출처 : WIPO IP Statistics Data Center, June 2023. (잠정치)

## 세계 국제 디자인 출원(HAGUE) - 국적별 출원 TOP10 (단위: 건)



※ 출처 : WIPO IP Statistics Data Center, June 2023. (잠정치) / 복수디자인(디자인수) 기준

## 세계 국제 상표 출원(MADRID) - 국적별 출원 TOP10 (단위: 건)



※ 출처 : WIPO IP Statistics Data Center, June 2023. (잠정치) / 단위상표 기준

2022년 우리나라 세계 국제특허출원(PCT)은 4위(전년과 동일)를 기록

세계 국제디자인 출원(Hague)은 7위(전년 6위) 및 세계 국제상표 출원(Madrid)은 10위(전년 11위)를 기록

**\*\*중국이 22년 5월에 헤이그 협정에 가입하면서 2위로 급부상하였음**

# 한국인의 해외 특허출원 (2021)

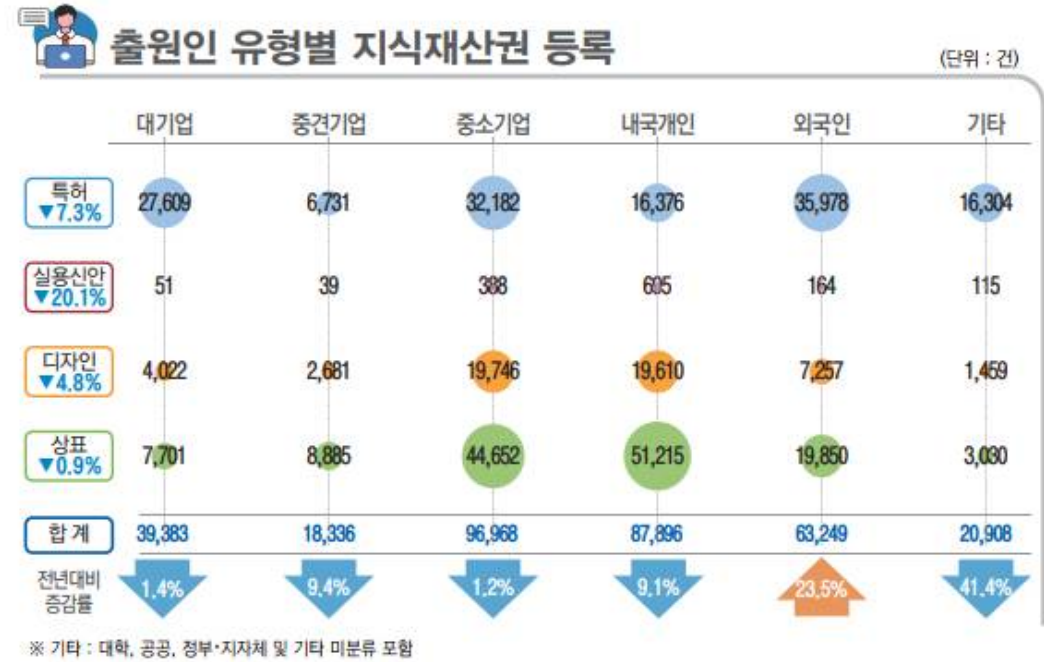
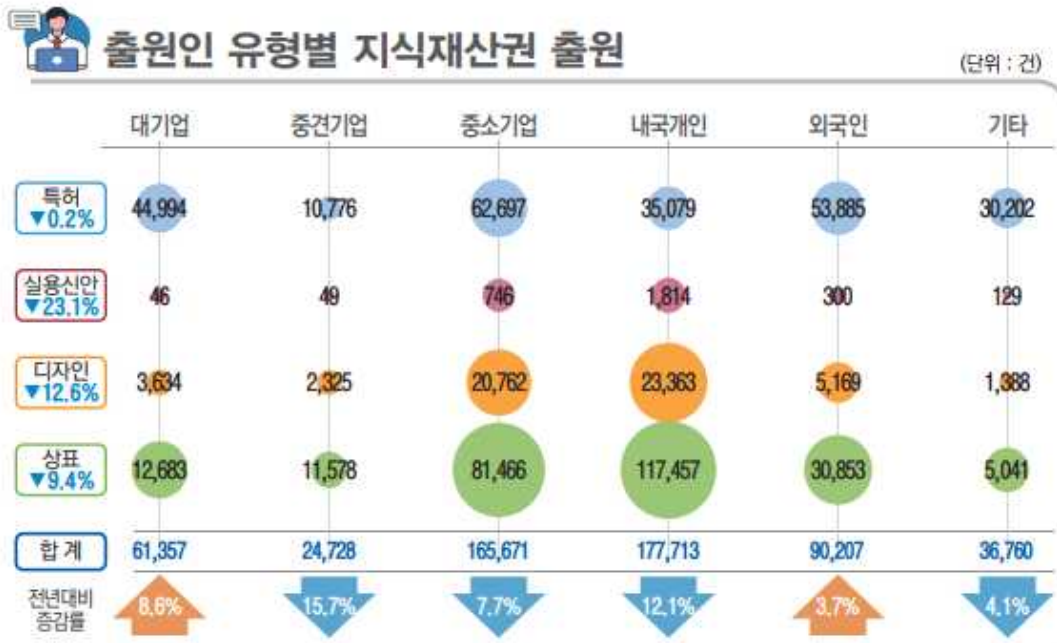


출처: 2022년 지식재산 통계연보 (2023년 7월 발간, 특허청) (단위: 건)

2021년 한국인이 해외에 출원을 가장 많이한 국가는 **미국(36,909건)**이었으며, **중국(17,691건)**, **EPO(9,386건)**순으로 출원을 많이 하고 있음

**\*\* 베트남(14.4% 상승), 브라질(48.1% 상승), 싱가포르(25.1% 상승) 등 전년대비 큰 폭의 증가율을 보이고 있는데, 이는 한국인이 해외진출을 위한 특허 출원 국가가 점차 다각화되고 있음을 의미**

# 출원인 유형별 지식재산권 출원/등록



2022년 지식재산권 출원 및 등록은 전반적으로 감소하였으며, 특히 **내국개인, 중소/중견기업을 중심으로 감소** 이는 **대기업에 비해 개인 및 중소/중견기업이 경기 불확실성의 영향에 보다 민감하기** 때문에 나타난 현상으로 해석

# 시도별/기술분야별 특허 출원

(단위: 건)



2022년 17개 광역시도에서 출원된 특허는 전반적으로 전기공학 분야에서 특허 출원이 많은 것으로 나타났음

부산, 대구, 울산, 경남은 기계분야의 특허출원이 강세

강원, 충북, 전북, 경북은 화학분야의 특허출원이 강세

# 권리별 다출원 TOP20 현황

특 실			
순위		출원인	출원건수
1	-	삼성전자	11,417
2	-	엘지전자	4,722
3	▲ 1	엘지에너지솔루션	3,386
4	▲ 1	삼성디스플레이	3,145
5	▼ 2	현대자동차	2,984
6	-	한국전자통신연구원	2,144
7	-	엘지화학	1,623
8	▲ 1	엘지디스플레이	1,513
9	▼ 1	현대모비스	1,322
10	-	한국전력공사	1,093
11	▲ 4	세메스	1,021
12	▲ 5	엘지이노텍	952
13	▼ 2	한국과학기술원	899
14	-	고려대학교산학협력단	872
15	▼ 3	서울대학교산학협력단	864
16	▲ 20	퀄컴	857
17	▼ 4	연세대학교산학협력단	830
18	▼ 2	에스케이하이닉스	823
19	-	도쿄엘렉트론	707
20	▲ 2	한국생산기술연구원	687

디 자 인			
순위		출원인	출원건수
1	▲ 1	엘지전자	718
2	▲ 3	삼성전자	443
3	-	씨제이	433
4	▲ 5	애플	304
5	▼ 1	현대자동차	223
6	▲ 30	나이키 이노베이트	196
7	▼ 1	엘엑스하우스	177
8	▲ 6	현대모비스	140
9	▲ 104	영원아웃도어	137
10	▲ 45	세인환경디자인	124
11	▲ 36	바디프랜드	122
12	▲ 7	코오롱인더스트리	121
13	▼ 2	오스텀임플란트	115
14	▼ 7	레어마켓	111
14	▲ 13	엘지생활건강	111
16	▲ 2,903	다산티알디	109
17	▲ 27	대안텍스타일	108
17	▲ 7	재경가구산업	108
19	▼ 11	알토	99
20	▲ 76	팜콘엔키키	95

상 표			
순위		출원인	출원건수
1	▲ 1	엘지생활건강	864
2	▲ 9	무신사	429
3	▲ 3	씨제이	374
4	▲ 1	아모레퍼시픽	372
5	▲ 112	비바리퍼블리카	363
6	▲ 38	에스케이텔레콤	356
7	▲ 7	바디프랜드	316
8	▲ 116	현대자동차	298
9	▲ 9,404	경상북도상주시	254
10	▼ 6	롯데쇼핑	245
11	▼ 4	컬리	244
12	▲ 3	에스에이엠지엔터테인먼트	228
13	▼ 3	씨제이이엔엠	227
14	▲ 23	디엘이앤씨	224
15	NEW	디쉐어	199
16	▲ 38	빙그레	198
17	▼ 8	이마트	195
17	▲ 243	롯데지알에스	195
19	▲ 5	코스맥스	194
20	▲ 8,600	그린랩스	192

전 체 (4권리)			
순위		출원인	출원건수
1	-	삼성전자	12,016
2	-	엘지전자	5,613
3	-	현대자동차	3,505
4	▲ 1	엘지에너지솔루션	3,430
5	▼ 1	삼성디스플레이	3,203
6	-	한국전자통신연구원	2,160
7	▲ 1	엘지화학	1,626
8	▲ 2	엘지디스플레이	1,598
9	-	현대모비스	1,462
10	▲ 2	엘지생활건강	1,151
11	▲ 2	한국전력공사	1,115
12	▲ 8	세메스	1,021
13	▼ 2	씨제이	973
14	▲ 8	엘지이노텍	963
15	-	한국과학기술원	936
16	▲ 18	애플	889
17	▼ 1	서울대학교산학협력단	879
18	-	고려대학교산학협력단	876
19	▲ 29	퀄컴	875
20	▼ 3	연세대학교산학협력단	840

출처: 2022년 지식재산 통계연보 (2023년 7월 발간, 특허청)

# 권리별 권리보유 TOP20 현황

특 실		
순위	출원인	출원건수
1	- 삼성전자	33,779
2	- 엘지전자	20,593
3	- 현대자동차	16,886
4	- 엘지디스플레이	16,833
5	- 삼성디스플레이	13,961
6	▲1 엘지화학	11,530
7	▼1 포스코	11,505
8	- 엘지에너지솔루션	8,500
9	▲1 서울대학교산학협력단	6,414
10	▲2 한국전자통신연구원	6,102
11	▲4 기아	5,915
12	▼1 한국과학기술원	5,746
13	- 국방과학연구소	4,938
14	▲2 삼성에스디아이	4,718
15	▲4 엘지이노텍	4,700
16	▲1 고려대학교산학협력단	4,502
17	▼3 삼성중공업	4,268
18	▲3 도요엘렉트론	4,096
19	▲1 연세대학교산학협력단	4,089
20	▲4 현대모비스	4,073

디자인		
순위	출원인	출원건수
1	- 삼성전자	7,001
2	- 엘지전자	4,450
3	- 씨제이	3,540
4	- 현대자동차	2,834
5	- 기아	2,633
6	▲1 애플	1,603
7	▼1 엘지생활건강	1,512
8	▲4 케이지모빌리티	1,452
9	▼1 나이키 이노베이트	1,084
10	▼1 영림임업	974
11	▲41 KoninklijkePhilipsN.V.	833
12	▼2 아모레퍼시픽	826
13	▼2 롯데칠성음료	819
14	▼1 뿌띠엘린	800
15	▲5 엘엑스하우시스	771
16	▲2 구글	712
17	- 알토	700
18	▼3 아이코디	646
19	▼5 에스엠시	639
19	▼3 지엠 글로벌 테크놀로지 오퍼레이션	639

상 표		
순위	출원인	출원건수
1	- 엘지생활건강	14,174
2	- 아모레퍼시픽	10,477
3	- 엘지전자	4,807
4	▲1 삼성전자	3,955
5	▲3 이랜드월드	3,649
6	- 한국인삼공사	3,554
7	- 삼성물산	3,450
8	▼4 씨제이	3,363
9	- 해태제과식품	3,155
10	- 씨제이이엔엠	2,999
11	▲15 롯데웰푸드	2,960
12	▲2 이마트	2,660
13	▲4 하이트진로	2,621
14	▼3 롯데쇼핑	2,474
15	▼3 더페이스샵	2,468
16	▼3 케이티	2,339
17	▲2 카카오	2,172
18	- 파리크라상	2,168
19	▲1 쿠팡	2,142
20	▼5 코웨이	2,079

전 체 (4권리)		
순위	출원인	출원건수
1	- 삼성전자	44,735
2	- 엘지전자	29,850
3	- 현대자동차	21,712
4	- 엘지생활건강	17,762
5	- 엘지디스플레이	17,227
6	▲2 삼성디스플레이	14,368
7	▼1 아모레퍼시픽	13,093
8	▼1 포스코	11,980
9	- 엘지화학	11,844
10	▲1 기아	10,151
11	▲1 엘지에너지솔루션	8,665
12	▼2 씨제이	7,083
13	▲2 서울대학교산학협력단	6,861
14	▼1 케이티	6,529
15	▲2 한국전자통신연구원	6,282
16	- 한국과학기술원	5,871
17	▲4 국방과학연구소	4,956
18	▲7 현대모비스	4,787
19	▲7 엘지이노텍	4,763
20	▲2 삼성에스디아이	4,755

출처: 2022년 지식재산 통계연보 (2023년 7월 발간, 특허청)



# 정부 R&D 특허성과(2017-2021)

권리주체별 정부 R&D 국내 특허출원 현황

(단위: 건, %)

구분	2017	2018	2019	2020	2021	합계	증가율	
							전년대비	연평균
대학	13,826	13,446	13,813	14,006	14,284	69,375	2.0	0.8
공공연	8,218	7,835	7,897	8,101	8,012	40,063	△ 1.1	△ 0.6
대기업	1,074	734	720	825	733	4,086	△ 11.2	△ 9.1
중견기업	791	799	1,222	1,200	1,232	5,244	2.7	11.7
중소기업	10,371	9,719	9,343	8,915	9,924	48,272	11.3	△ 1.1
기타	1,227	1,448	1,331	1,245	866	6,117	△ 30.4	△ 8.3

※ 하나의 특허를 둘 이상의 주체가 공동 소유한 경우, 각 주체별 1건씩 계산

※ 중소기업의 범위기준이 개편됨에 따라 2019년 중견기업으로 분류되는 기업이 증가되며 중견기업의 국내출원 현황 증가

출처: 2021년 정부 R&D 특허성과조사분석보고서 (2023년 8월 발간, 특허청)

# 정부 R&D 특허성과(2017-2021)

주요 부처별 정부 R&D 국내 특허성과 현황

(단위: 건, %)

구분	출원						등록					
	2017	2018	2019	2020	2021	전년 대비	2017	2018	2019	2020	2021	전년 대비
과학기술 정보통신부	12,843	12,555	12,526	12,872	13,135	2.0	7,861	7,201	7,819	8,677	8,624	△ 0.6
산업통상 자원부	7,320	6,839	6,540	6,141	6,655	8.4	4,063	4,329	4,424	4,559	4,444	△ 2.5
교육부	2,803	2,590	3,106	3,543	3,371	△ 4.9	2,247	1,829	1,703	1,933	2,156	11.5
중소벤처 기업부	2,830	2,716	2,845	2,390	2,693	12.7	1,300	1,386	1,622	1,681	1,738	3.4
국토교통부	1,120	923	822	999	1,164	16.5	619	590	586	613	728	18.8
농촌진흥청	765	758	819	815	716	△ 12.2	552	627	490	604	514	△ 15.0
농림축산 식품부	871	827	814	683	1,114	49.2	462	523	508	521	641	31.1
보건복지부	880	684	627	634	542	△ 20.6	601	509	484	467	469	△ 9.9
방위사업청	610	531	580	746	424	△ 19.9	464	512	443	565	527	△ 6.8
환경부	560	573	580	529	520	△ 5.0	360	373	345	383	419	9.4

※ 상기 부처 순서는 '17~'21년 국내 특허성과(출원·등록) 건수 합계 상위 10개 부처

※ 부처 개편에 따라 '17~'21년 특허성과만을 대상으로 분석

출처: 2021년 정부 R&D 특허성과조사분석보고서 (2023년 8월 발간, 특허청)

# 정부 R&D 특허성과(2017-2021)

지역별 정부 R&D 국내 특허출원 현황

(단위: 건, %)

구분	2017	2018	2019	2020	2021	합계		증가율	
						건수	비중	전년대비	연평균
서울특별시	8,064	7,740	7,789	7,929	7,866	39,389	24.9	△ 0.8	△ 0.6
부산광역시	1,386	1,328	1,388	1,416	1,204	6,722	4.2	△ 15.0	△ 3.5
대구광역시	1,095	1,129	1,225	1,199	1,156	5,802	3.7	△ 3.6	1.4
인천광역시	795	809	664	586	725	3,580	2.3	23.6	△ 2.3
광주광역시	968	974	1,013	952	947	4,854	3.1	△ 0.5	△ 0.5
대전광역시	6,375	5,804	5,623	5,421	5,295	28,519	18.0	△ 2.3	△ 4.5
울산광역시	719	663	731	645	623	3,380	2.1	△ 3.5	△ 3.5
세종특별자치시	129	127	194	151	180	781	0.5	19.1	8.7
경기도	5,777	5,456	5,258	4,831	4,487	25,811	16.3	△ 7.1	△ 6.1
강원도	673	733	723	608	595	3,332	2.1	△ 2.3	△ 3.0
충청북도	873	923	919	792	740	4,247	2.7	△ 6.7	△ 4.1
충청남도	1,054	1,053	1,119	1,087	948	5,260	3.3	△ 12.8	△ 2.6
전라북도	1,089	1,060	1,113	1,124	924	5,310	3.4	△ 17.7	△ 4.0
전라남도	486	441	453	461	445	2,284	1.4	△ 3.5	△ 2.2
경상북도	1,434	1,249	1,154	1,145	1,208	6,190	3.9	5.5	△ 4.2
경상남도	1,119	1,151	1,267	1,211	1,042	5,790	3.7	△ 13.9	△ 1.8
제주특별자치도	219	236	230	277	250	1,212	0.8	△ 9.5	3.4

※ 지역이 '기타' 또는 '해외'로 입력되었거나 지역정보가 누락된 과제에서 발생한 성과는 분석대상에서 제외

출처: 2021년 정부 R&D 특허성과조사분석보고서 (2023년 8월 발간, 특허청)

# 정부 R&D 특허성과(2017-2021)

정부 R&D 국내특허 포함 계약의 금액구간별 계약 건수

(단위: 건, %)

구분	계약연도	2017	2018	2019	2020	2021	합계	증가율	
								전년대비	연평균
대학	무상이전*	0	3	14	1	30	48	2,900.0	-
	1천만원 미만	442	474	567	738	836	3,057	13.3	17.3
	1천만원 이상 ~1억원 미만	605	529	672	689	942	3,437	36.7	11.7
	1억원 이상 ~10억원 미만	126	132	180	149	201	788	34.9	12.4
	10억원 이상	11	14	26	39	26	116	△33.3	24.0
	소계	1,184	1,152	1,459	1,616	2,035	7,446	25.9	14.5
공공연	무상이전	226	213	234	232	141	1,046	△39.2	△11.1
	1천만원 미만	352	258	264	227	227	1,328	0.0	△10.4
	1천만원 이상 ~1억원 미만	659	508	541	644	619	2,971	△3.9	△1.6
	1억원 이상 ~10억원 미만	134	143	142	149	136	704	△8.7	0.4
	10억원 이상	13	5	6	9	6	39	△33.3	△17.6
	소계	1,384	1,127	1,187	1,261	1,129	6,088	△10.5	△5.0
전체	무상이전*	226	216	248	233	171	1,094	△26.6	△6.7
	1천만원 미만	794	732	831	965	1,063	4,385	10.2	7.6
	1천만원 이상 ~1억원 미만	1,264	1,037	1,213	1,333	1,561	6,408	17.1	5.4
	1억원 이상 ~10억원 미만	260	275	322	298	337	1,492	13.1	6.7
	10억원 이상	24	19	32	48	32	155	△33.3	7.5
	소계	2,568	2,279	2,646	2,877	3,164	13,534	10.0	5.4

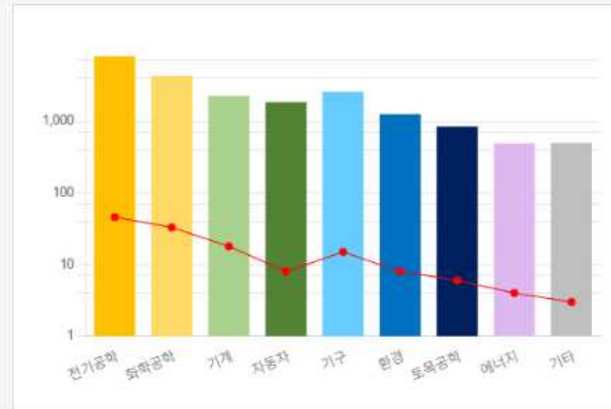
※ 계약금액을 입력하지 않은 경우는 분석에서 제외

\* 대학의 무상이전 현황은 2018년 계약부터 포함

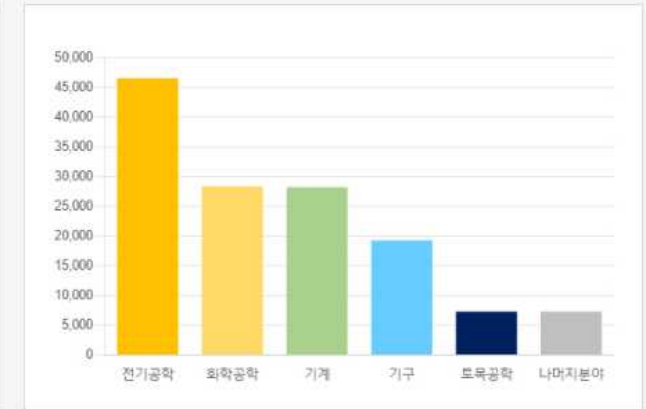
출처: 2021년 정부 R&D 특허성과 조사분석보고서 (2023년 8월 발간, 특허청)

## 주요 키워드 (14개)

전기공학	전기전자	전지
	반도체	반도체
	센서	센서
	통신	통신
	컴퓨터기술/ 의학	로봇
화학공학	가스/오일	가스
	섬유.소재	수지/섬유
	의약	치료
기계	열처리.장치	냉각/온도
자동차		차량/자동차
기구		포장
환경		공기
토목공학		콘크리트
에너지		태양



기술산업 분류별 키워드 빈도량



2020년 기술분야별 특허·실용신안 등록

선별한 상위 키워드를 기술산업 카테고리로 분류하여 키워드 빈도합계를 살펴본 결과, **전기공학 / 화학공학 분야의 키워드수와 키워드 빈도량이 높게** 나타남 (2020년 기준)

또한, **주요 키워드 14개를 선별**할 수가 있었음.

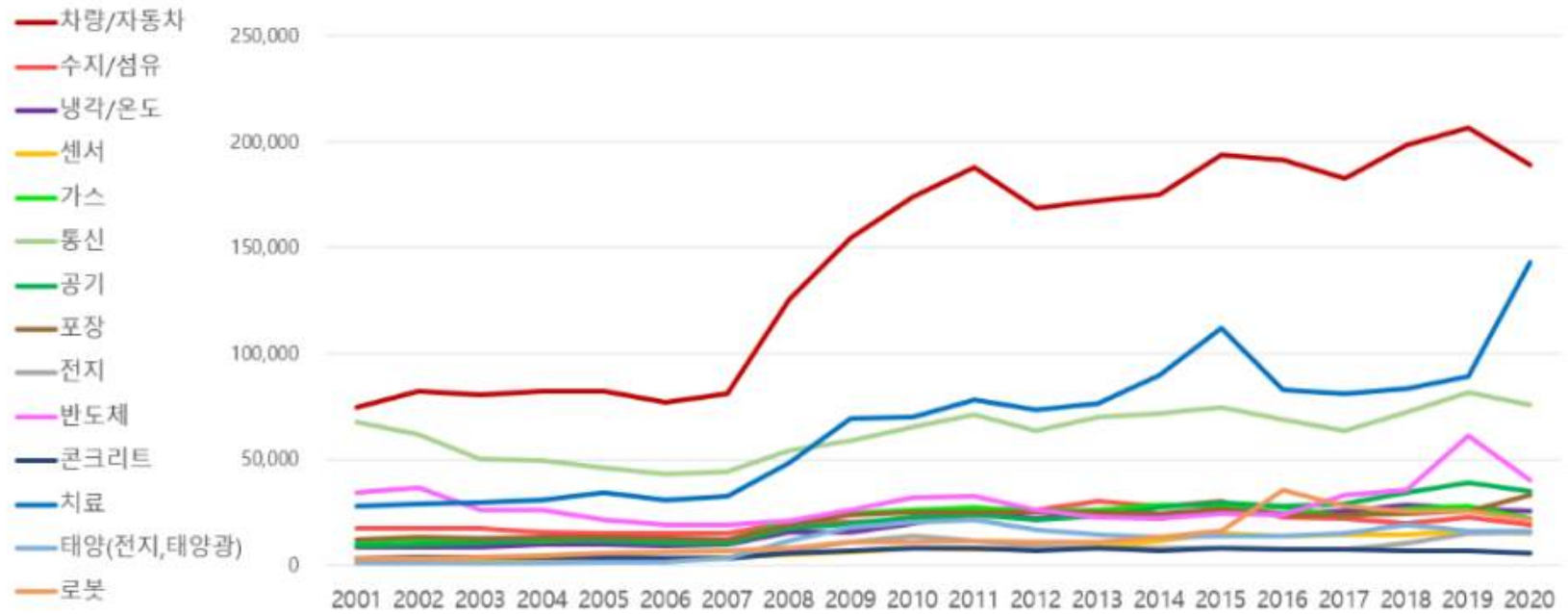
특허청의 2020년 기술분야별 특허/실용신안 등록건수와 비교했을 때, **등록건수 역시 전기공학이 가장 높고, 화학공학과 기계 분야가 잇따르는 형태**로 형태소분석 결과와 비슷한 양상을 나타내고 있음을 알 수 있음

**전기공학 분야**에서는 통신/반도체 분야의 키워드가 가장 많이 언급, 특히 데이터, 발광소자, 디스플레이 등의 키워드가 높게 나타남

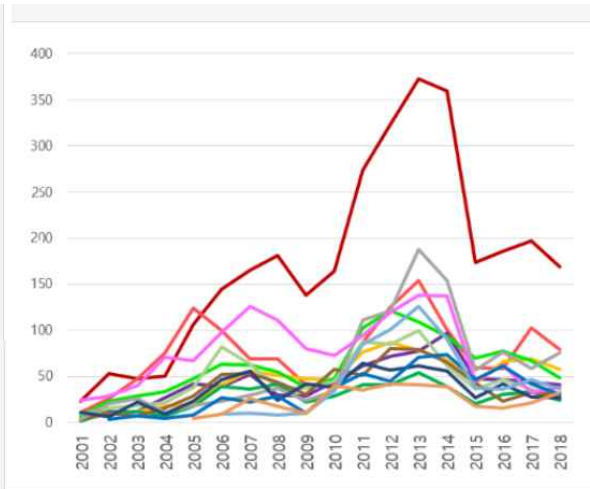
**화학공학 분야**에서는 가스/재료, 금속/섬유, 소재 분야의 키워드가 가장 많이 언급되었으며, 특히, 가스, 유리, 알루미늄, 수지 등의 키워드가 높게 나타남  
화학공학은 의약/미용/식품 등의 다양한 분야를 포함하며, 그 중에 치료, 피부, 나노 등의 키워드들이 세부분류에서 상대적으로 많이 언급되었음

**기계공학 분야**는 엔진, 펌프, 터빈/기계요소 분야의 키워드가 가장 많이 언급되었으며, 냉각, 온도 등의 키워드가 높게 나타남

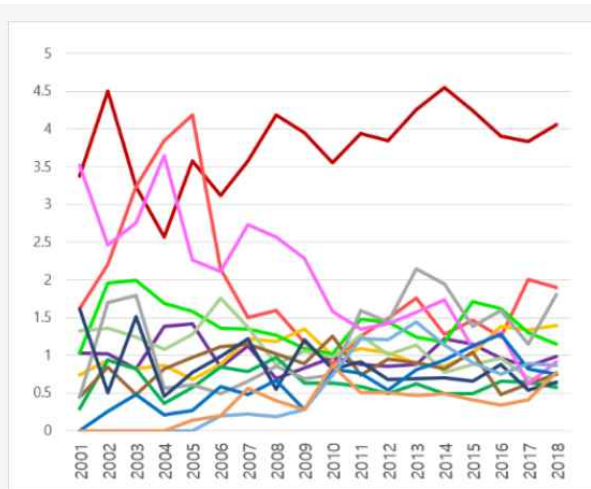
# 텍스트마이닝을 통한 지식재산 통계2



<주요 키워드에 대한 뉴스 빈도량 변화>



주요 키워드 등록년도별 총 단어 빈도(건)

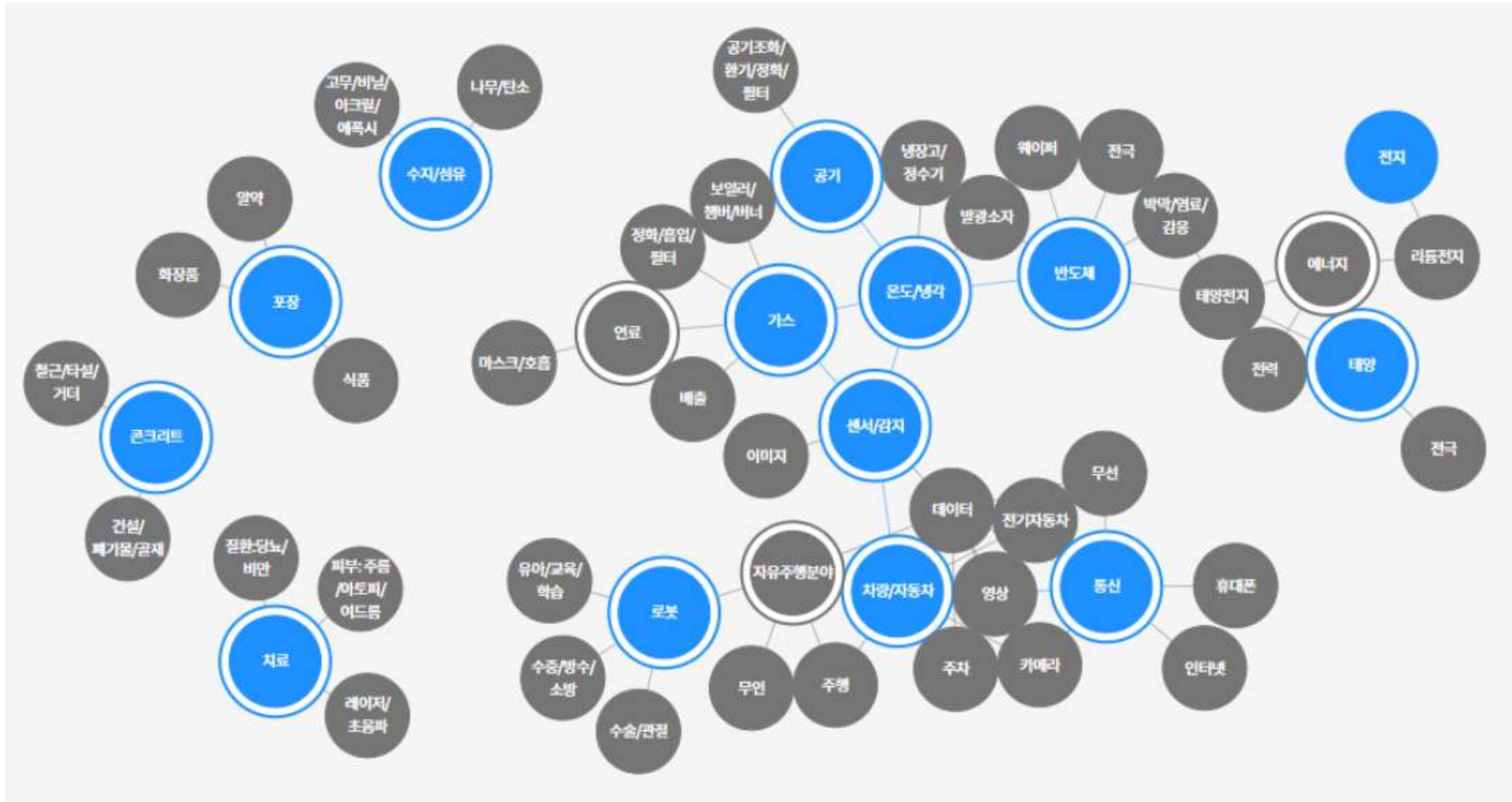


주요 키워드 등록년도별 지적재산수 대비 단어 비율(%)

전체 키워드 빈도의 경우 전자공학 분야가 높지만, 주요 키워드에 대한 뉴스 버즈량(위 그래프)을 살펴본 결과, '차량/자동차', '치료', '통신' 키워드에 대한 사회적 관심도가 높으며, 지속적으로 증가하고 있음을 알 수 있음

그 외 공기, 포장, 로봇 키워드에 대한 버즈량도 지속적으로 증가되는 것으로 나타남

주요 키워드에 대한 등록년도별 통계량(아래 그래프)의 경우, 2010년 이후 전체적으로 키워드 언급량은 증가하는데, 차량/자동차는 지속적으로 높게 나타나며, 수지/섬유, 반도체는 감소 경향이, 센서, 치료, 로봇은 증가 경향이 나타남



등장하는 단어들이 데이터(문서, 문단, 문장 등) 내에서 서로 얼마나 연관되어 있는지 분석하여 연결 관계를 그래프로 나타내면 상기와 같음

예를 들어, 치료의 경우, 당뇨/비만, 피부/아토피/여드름, 레이저/초음파 키워드들과 동시에 등장할 확률이 높으며 포장의 경우, 알약, 화장품, 식품 등의 키워드들과 동시에 등장할 확률이 높음

## 가. 기업에서 활용하는 예

- 기술개발을 위한 활용(연구 기획, 연구 개발, 개발동향을 위해)
- 특허출원을 위한 활용(특허권리화 가능성 판단, 청구범위 확인)
- 특허분쟁을 위한 활용(분쟁대응 인용문헌 확보, 침해판단 및 회피설계 자료)
- 기술개발이후 사업화를 위한 활용(IP담보, 보증 활용, 후속개발)
- 기술개발이후 자산 및 거래를 위한 활용(IP가치평가, 무형자산, 기술이전)

## 나. 일반인이 활용하는 예

- 호기심에서
- 아이디어 기술에 대한 궁금증
- 정보가치활용, 재산적 가치 취득을 위해



다. 특허청은 개발된 기술이 기업에 보다 큰 이익이 될 수 있게 특허공개 제도를 통해 기업이 보유한 **국내·외 지식재산권 관련(서지, 기술, 행정, 심판 등)의 정보를 DB로 구축하고 있음.** 이는 **키프리스(KIPRIS : 무료검색DB)**에서 **검색 활용이 가능함.**

### ■ 이용자 수준에 맞는 **검색기능**

단순한 화면구성으로 초보자가 쉽게 검색할 수 있도록 항목별 검색 제공

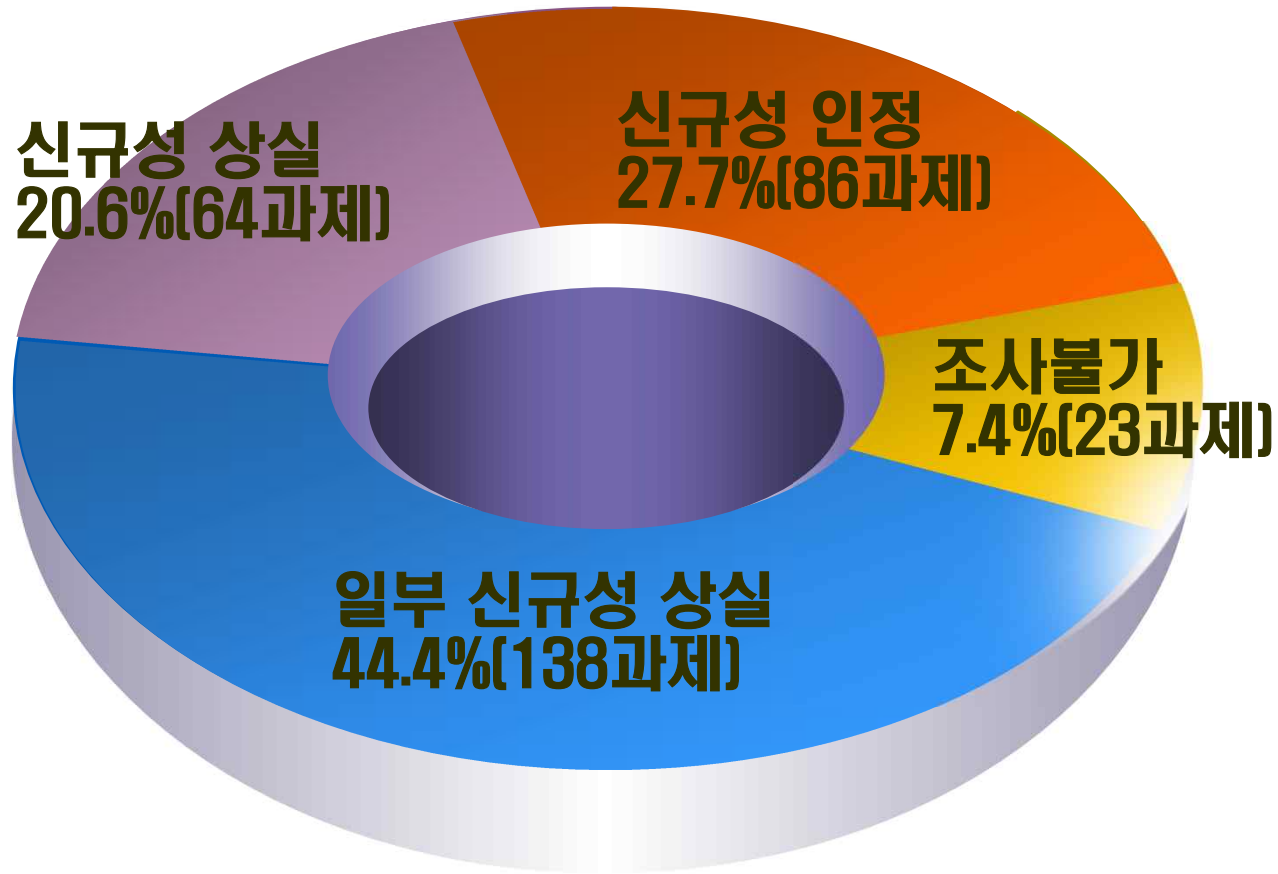
### ■ 지식재산권 관련 다양한 **정보제공**

특허, 실용신안, 디자인, 상표, 심판 등 국내 지식재산권 정보 및 미국, 유럽, 일본 등 12개 국가 해외특허 제공

### ■ 검색기능 외에 다양한 **부가기능**

나의 관심 특허서비스, 찾아가는 특허서비스, 특허검색툴바, 마이폴더, 유사 검색식 보기, 동의어 사전, 인기검색어, 온라인 다운로드, 검색식 저장, 내 검색식 보기 등 부가 기능 제공

2003년 R&D 사업 사례 311과제



특허를 조사하지 않고 연구개발을 하는 것은 등기부 등본을  
떼지않고 집을 사는 것과 같다. (Sep 2002. IPR Bulletin)

## 라. 네비게이션을 통한 이해



출처 : 아이나비 K11Air UI

## 라. 네비게이션을 통한 이해



## 라. 네비게이션을 통한 이해



## 마. 특허 활용을 하는 주된 이유 - '정보의 가치 이며, 재산의 가치이다'



출처 : 문화재청

마. 특허 활용을 하는 주된 이유 - '나만의 랜드마크를 만든다'



출처 : 문화재청, 레고코리아 블럭이미지

## IP 활용

- **IP분석**에 기초한 정부 **R&D 사업 제안**
- **혁신성장유형 벤처인증**(설립후 3년 내 인증시 최대 5년간 소득세 50% 감면 등), **기업부설연구소** (인건비 세액공제 등)
- **직무발명제도 비과세** (1년 현 7백만, **2023년 개정**)
- **조달청/특허청** 우수/혁신제품 등록
- 미처분이익잉여금, 현물증자, 부채비율감경

## IP 보호

- **형사책임** (7년 이하 징역 또는 1억원 이하의 벌금)
- 특허권, 디자인권은 친고죄에서 **반의사불벌죄로 개정(2022.07.)**
- 상표권은 비친고죄
- **민사책임** (손해배상청구, 손해액만큼)

## IP 개발

- 공개된 자유 기술을 기초로 **개발**
- 등록된 기술에 대한 **회피 설계**
- 지식재산권은 **부동산처럼 (준)물권이므로, 등기부등본 존재**
- **기술개발 및 거래시** 등기부등본을 확인치 않고 개발 및 거래하는 경우, **등기부 등본을 확인하지 않은 사람의 책임**
- 등기의 추정력 발생으로 **부지의 항변 불가**



## 제 2 장 IP를 통한 사업화 전략

# IP R&D 전략

IP-R&D란 R&D 기획부터 수행, 완료 및 기술 사업화까지 전 주기에 걸쳐 강한 IP(Intellectual Property, 지식재산) 창출을 염두에 두고 IP 전략을 수립하여 연구개발을 수행하는 것



구분	R&D-IP	IP-R&D
개념	R&D 중심의 기술획득전략 (R&D의 결과물로서 특허출원)	지재권 중심의 기술획득전략 (선 특허포트폴리오 분석 후 연구개발 수행)
R&D 방향	선진국 기술 추격형 R&D	핵심·원천·표준특허 조기선점형 R&D
목표	선진기업의 공격에 적절한 방어	돈되는 강한 특허의 선점으로 타사 공격, 방어 등 다양한 전략 실행
출원전략	특허가능성을 염두에 두지 않은 양 위주의 특허출원	전략적 포트폴리오에 따라 촘촘한 특허망을 짜고 출원
경영전략	선행기술조사, 특허맵 등의 필요에 따른 개별적인 분석으로 일방적인 선진국의 특허공세에 방어적으로 대응	경쟁사 및 시장환경분석을 통하여 미래 최강의 지재권 포트폴리오 구축전략을 수립하고 이를 획득하는 종합적이고 쌍방향적인 전략을 수립하여 후발주자를 공격
소통	기술전문가에 의한 일방통행식 R&D	기술전문가와 특허전문가의 개방, 공유, 참여

출처: 한국특허전략개발원

## 가. 개념

- 그 동안 제품을 단순한 '부품결합체'로 바라보던 시각에서 '특허복합체'로 바라보는 새로운 시각으로 전환하고 연구 개발 시 미래 시장을 선점할 수 있는 최강의 지재권 포트폴리오를 확보 하는 전략을 말함 (자료 국가과학기술위원회 2009).

25,000여개의 부품으로 구성된 자동차?

250,000여개의  
**특허집합체**

엔진 50,000여건  
변속기 52,000여건  
차도어 15,000여건

⋮

현가장치 20,000여건  
타이어 15,000여건  
제동장치 14,000여건

⋮



## 나. 필요성

- 효율적인 R&D 수행을 위해서는 강한 지적권 선점이 중요



### 핵심특허 대응전략

새로운 제품을 출시하고 싶은데, 시장에 어떤 기업이 있고, 어떤 특허장벽이 있는지 알 수 있을까요?












### R&D 방향 제시

연구개발 관련 기술의 개발현황, 단계 경쟁사 개발 전략을 알 수 있을까요?

- 연구개발 초기단계(개발이후 재실행)에서 전세계 특허정보를 분석하여,
  - ①기업의 당면 문제를 해결할 수 있는 최적의 R&D 방향 설정,
  - ②해외기업 특허를 무효화·회피,
  - ③특허기술 공백영역에 대한 유망특허 선점 등을 지원

## 다. 주요전략 사례

주요전략	예시
핵심특허 대응 전략 	 
IP 창출 전략 	 
R&D 방향 제시 전략 	 

- 문제** S(에스피지)사가 개발 중인 로봇부품(고정밀감속기)은 日 H사가 95%의 시장을 독점하고 고정밀감속기 특허의 절반 이상을 보유하여 특허분쟁 우려 상존
- 해결** 日 H사 특허를 심층분석하여 특허권이 만료되는 기술 활용 등 특허장벽을 회피할 수 있는 R&D 방향 제시 → 특허분쟁 위험없이 국산화 성공(개발기간 1년 단축, 개발비용 25억 절감)

## IP 믹스 전략

- ❖ 보호 대상인 기술의 특성은 물론 기술 보유자, 경쟁사, 시장 상황 등을 종합적으로 고려하여 특허 뿐만 아니라 영업비밀 등 기타 지식재산 제도를 복합적으로 활용하는 전략



## 특허와 영업비밀 IP 믹스 전략

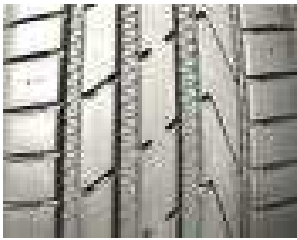

- 외부로 보이는 부분(외부에서 또는 최종 제품을 통해 파악할 수 있는 기술)은 특허로 보호하고, 외부로 보이지 않는 부분(외부에서 또는 최종 제품을 통해 파악할 수 없는 기술)은 영업비밀로 보호
- 사례① : 물건 그 자체는 특허로, 제조방법은 영업비밀로 보호
- 사례② : 기술의 내용 중 물질의 종류, 비율, 양, 온도, 시간 등의 숫자 범위 등이 포함된 경우, 포괄적인 기술 내용은 특허로, 정확한 성분이나 숫자는 영업비밀로 보호

## 포스트잇 관련 특허와 영업비밀



## 특허와 디자인 IP 믹스 전략

- **제품에 대해 심미성을 갖는 외관과 형상은 디자인으로, 제품의 기능적인 부분은 특허로 이중 보호**
- 사례① : 제품의 기능상 특징을 가진 부분이 심미감도 불러일으키면, 동일한 제품의 일부분을 특허와 디자인으로 동시에 보호 (타이어 트레드의 무늬)
- 사례② : 스마트폰 유저 인터페이스의 기능은 특허로 출원, 디스플레이의 모양은 디자인으로 보호

사례	이미지	내용
타이어 트레드의 무늬 (사례①)		<ul style="list-style-type: none"> <li>- H사는 소음저감, 연비향상 등을 위해 타이어 조성성분, 트레드 폭, 트레드홈 패턴 구조 등을 개량한 발명을 특허 출원</li> <li>- 타이어 트레드 형태와 패턴 등에 대해서는 디자인권도 획득하는 전략 병행</li> </ul>
스마트폰 유저인터페이스 (사례②)		<ul style="list-style-type: none"> <li>- 스마트폰 회사들은 스마트폰 유저 인터페이스와 관련하여 특허와 디자인으로 병행하여 보호</li> <li>- 스마트폰 디스플레이에서 구현되는 기능, 동작 등 관련 기술 내용은 특허로 출원하고, 디스플레이 패널 상 표시되는 모양은 디자인권으로 확보</li> </ul>



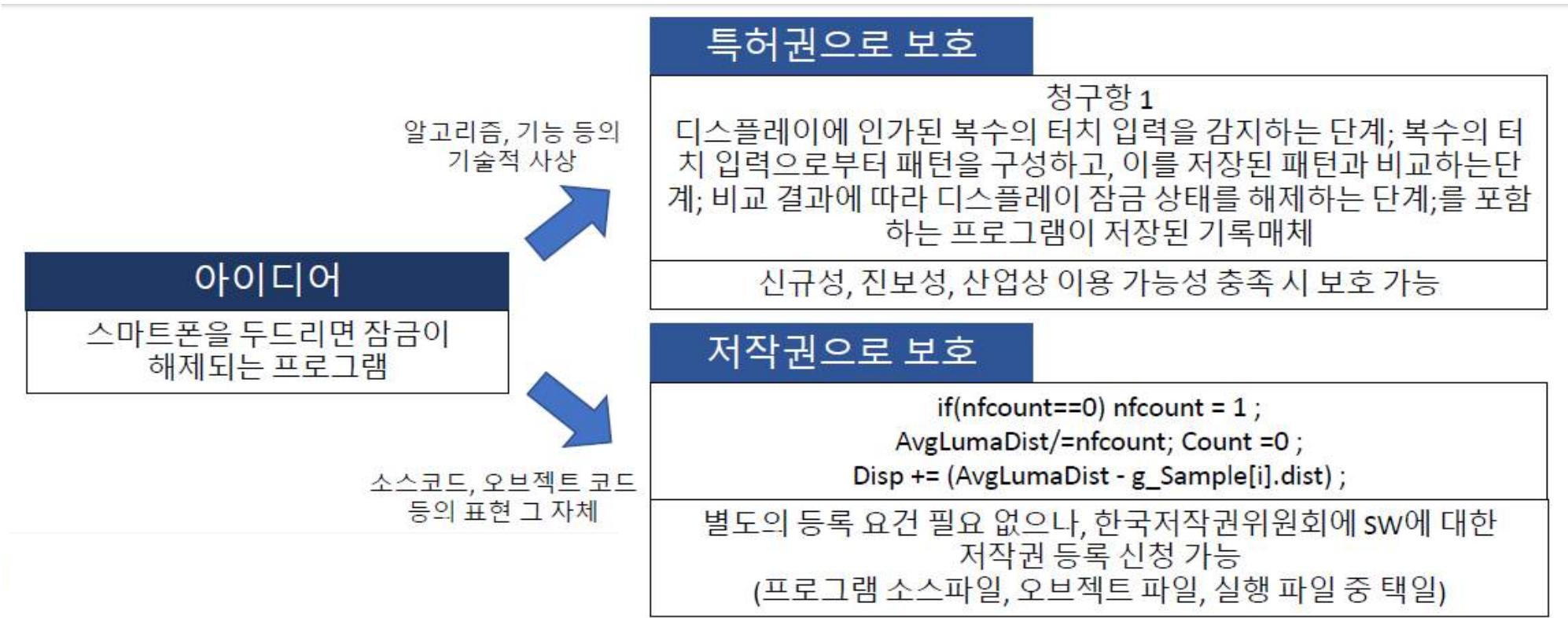
## 특허와 상표(브랜드) IP 믹스 전략

- 기술을 특허로 보호하고 해당 기술이 적용된 상품을 브랜드(상표)화하여 기술 보호 (기술 브랜딩)
- 사례① : 제품·서비스의 구성에 중요한 핵심 기술을 브랜드화
- 사례② : 제품에 사용되는 소재나 부품을 브랜드화
- 사례③ : 제품이 갖고 있는 우수한 기술적 특징을 브랜드화

사례	이미지	내용
유니클로 : HEATTECH (사례①)		- 유니클로와 도레이가 '03년 공동개발한 발열소재로 만든 의류에 사용함 - 인체에서 나오는 수증기를 외부로 배출하지 않도록 한 후, 체온이 수증기를 데우는 방식으로 겨울철 기능성 의류의 시장을 확대
인텔 인사이드(Intel Inside) (사례②)		- 인텔의 컴퓨터중앙처리장치(CPU)는 컴퓨터 케이스 내부에 있어 외부로는 보이지 않지만, 컴퓨터 제조업체들은 'Intel Inside'라는 상표를 컴퓨터 외부에 부착하여 품질의 우수성 강조
코닝 : 고릴라 글래스 (사례③)		- 코닝사는 스마트폰 유리 액정 제조업체로, 2006년부터 뛰어난 품질을 갖춘 프리미엄 유리 액정에 자체 브랜드인 '고릴라'를 사용하여 '안 깨지는 유리'라는 인식 부여

## 특허와 저작권 IP 믹스 전략

- 소프트웨어는 특정한 기능을 수행하는 알고리즘 아이디어를 프로그램 소스코드로 구현한 것으로, **기술적 사상에 해당하는 알고리즘은 특허**로, **표현의 요소인 프로그램은 저작권**으로 보호
- 만약 소프트웨어 그 자체 또는 기술 내용의 혁신성이 부족하다면 특허 대신 저작권을 활용하여 소프트웨어를 보호할 수도 있음

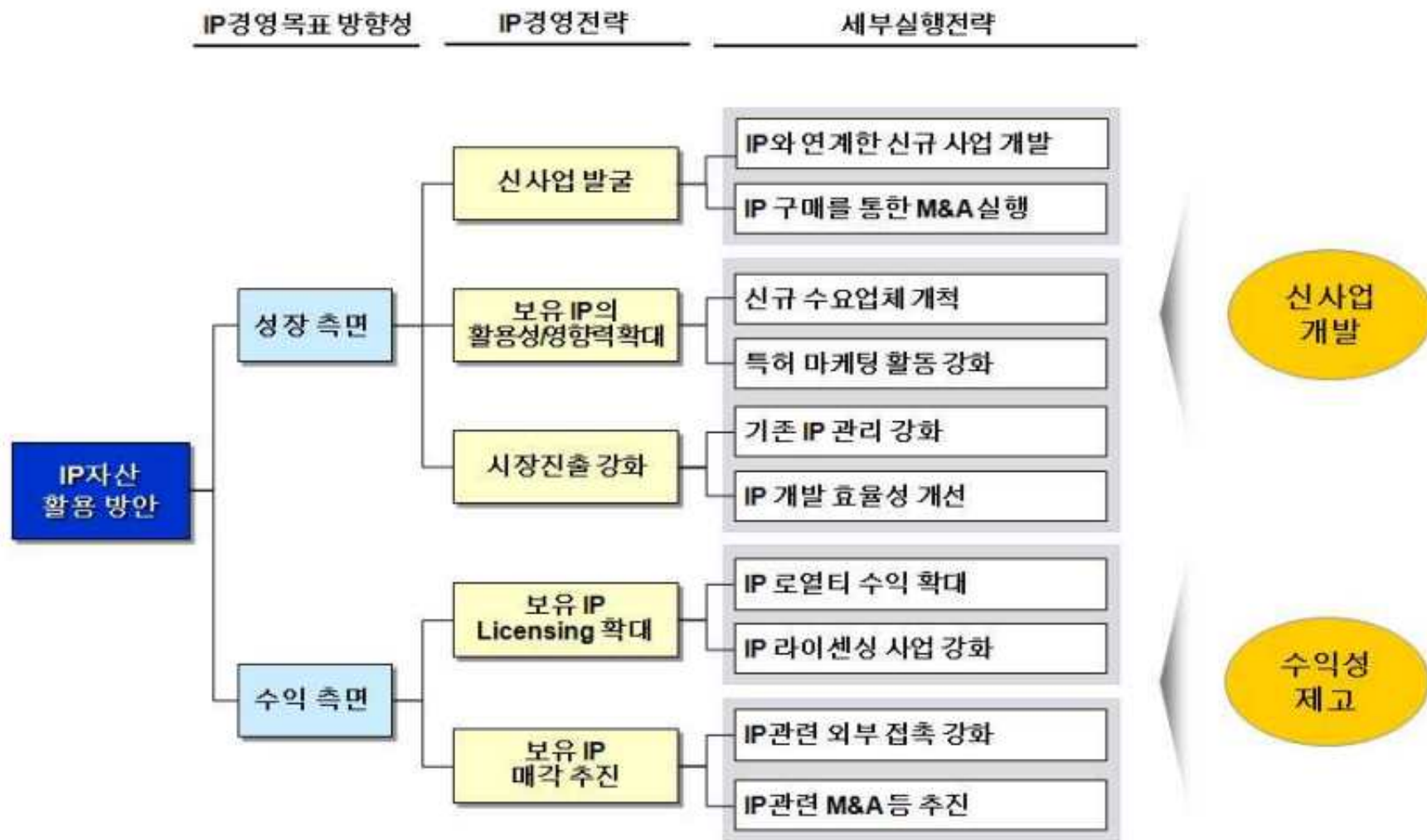


# IP 경영 전략

R&D 활동을 통해 획득한 성과에 대하여 배타적 권리화를 통하여 **자산화하고, 이를 활용·확산함**으로써 경제적 부가가치를 창출하기 위한 전략적 제반활동

STEP 1	구분	세부 내용	분석 방법	성과물
기업현황파악	기업 현황 파악	<ul style="list-style-type: none"> <li>기업 비전/핵심 가치 파악</li> <li>사업 구조 및 전략 파악</li> <li>R&amp;D 역량/수준 파악</li> </ul>	CEO 및 기업 담당자 면담 / 자료 조사	경영현황 사업/제품 현황 R&D 역량 및 수준
STEP 2	구분	세부 내용	분석 방법	성과물
기업현황파악	외부 환경 분석	<ul style="list-style-type: none"> <li>특허/시장 동향 분석</li> <li>정책 규제 및 분쟁 현황 분석</li> <li>경쟁사 보유 IP 현황 분석</li> </ul>	문헌 조사 / 특허 분석 기법	특허시장 분석 보고서 분쟁/규제 현황 경쟁사별 IP 포트폴리오
	내부 역량 분석	<ul style="list-style-type: none"> <li>IP 보유 현황 파악</li> <li>IP 개발 역량 분석</li> </ul>	기업 담당자 면담 / 역량 조사	보유 IP 목록 IP 공백 분야
	보유 IP 분석	<ul style="list-style-type: none"> <li>수해 기업의 IP Positioning</li> <li>IP 권리 강도 분석</li> </ul>	특허 분석 기법	기술별 핵심 IP 목록 안전성 평가 결과
STEP 3	구분	세부 내용	분석 방법	성과물
IP경영 비전/전략 수립	IP경영 비전 수립	<ul style="list-style-type: none"> <li>IP 경영 비전 벤치마킹</li> <li>IP 경영 비전 수립</li> </ul>	CEO 면담 / 상호 피드백	벤치마킹 사례 IP 경영 비전
	IP 경영 전략 수립	<ul style="list-style-type: none"> <li>IP 경영 목표 설정</li> <li>IP 자산 측면 IP 경영 전략 수립</li> <li>IP 인프라 측면 IP 경영 전략 수립</li> </ul>	기업담당자 면담	IP 확보 방안 IP 활용 방안

## 〈 IP경영전략 수립 예시 〉



출처: 출연(연) IP경영전략 매뉴얼 (2018.2)

# 제 3 장 지식재산권 관련 인증 및 지원사업 안내

## 가. 000 출원이란?

“특허권, 실용신안권, 디자인권 및 상표권의 획득을 원하는 자가 특허청에 일정서식과 요건을 갖추어 심사를 전제로 권리설정 여부를 판단하여 줄 것을 요청하는 행위”

## 나. 000 등록이란?

“심사관의 특허 등의 등록결정 후 특허권 발생의 창설적 효력을 인정받기 위하여 등록료를 납부하여 신규설정 등록하는 행위”

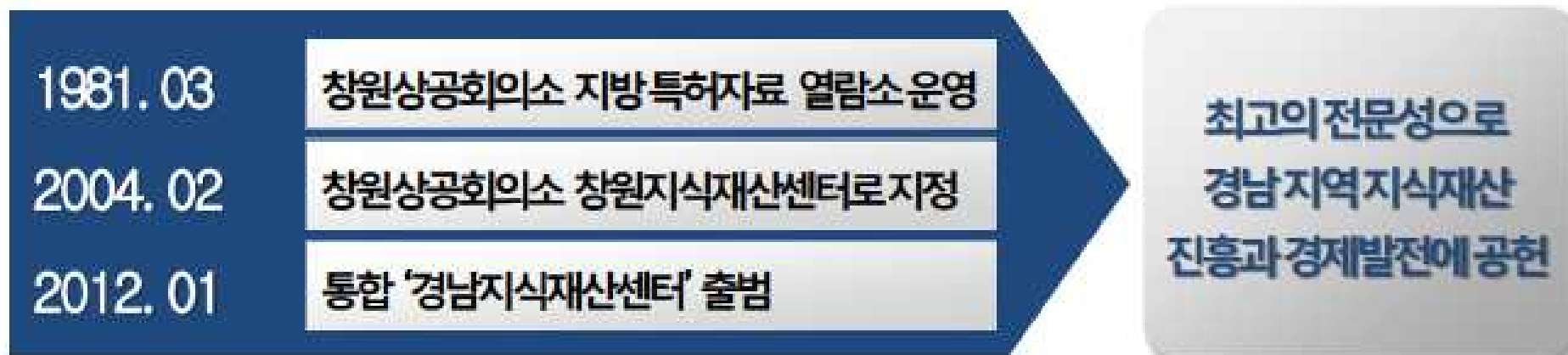
## 다. 출원건수 활용?

“지식재산권의 중요성에 대한 인식 및 연구개발부문의 투자 등의 변화를 파악하여, 민간경제분야에서의 기업 경영에 정부분야에서는 경제정책의 방향을 수립하는데 유용함.”

## 라. 등록건수 활용?

“권리별 산업재산권의 연도별 등록동향을 파악, 향후 등록추이 분석 및 국가연구개발의 방향설정과 산업계의 지식재산 전략수립 등 주요 정책결정의 기초자료임.”

## 마. 추진 주체



사업군	사업구분	사업 목적	지원 대상
지식재산 창출지원사업	IP기반 해외진출 지원 (舊, 글로벌 IP 스타기업)	해외진출(예정) 성장 가능성이 높은 유망 중소기업을 선정하여 3년간* IP 종합지원을 통해 글로벌 강소기업으로 육성 *매년 연차평가를 통한 심사	경남 지역 소재 수출 진행 또는 수출예정 중소기업
	중소기업 IP 바로지원	경영 현장의 지식재산 애로사항에 대한 수시 해결을 위한 지식재산 긴급지원 서비스	경남 지역 소재 중소기업
지식재산기반 창업촉진사업	IP나래 프로그램	창업기업의 IP 경쟁력 및 생존력 강화	기술을 보유한 창업 후 7년 이내 중소기업 및 전환창업 후 5년 이내 중소기업
	IP디딤돌 프로그램	아이디어 고도화 및 권리화를 통해 창업아이템 도출 및 창업연계	예비창업자(개인)
활용 및 보호사업	지식재산 출원비용 지원사업 IP담보,보증연계 기술금융 지식재산 바우처 국제지재권분쟁대응전략	국내 및 해외 출원비용 지원 기타 연계지원 분쟁예방	세부내역 참조



## 1) 해외출원 비용지원

### 사업개요

해외진출을 위한 전략적인 해외 권리 획득에 어려움을 겪는 중소기업의 해외 지식재산권 창출을 도모하여 중소기업의 글로벌 경쟁력 제고

### 지원대상

- IP기반 해외진출 지원 / 중소기업 IP 바로지원

### 지원내용

- 해외 특허(PCT 포함), 상표, 디자인 출원에 소요되는 비용 일부 지원 (신청일 기준 미출원 건에 한하여 지원)

### 지원규모

- 특허/실용신안 (PCT) 2,200천원 이내 / (개별국) 국가별 2,800~5,700천원 이내

- 상표 2,100천원 이내 / 디자인 2,400천원 이내

### 분담금

- 현금 30% + 현물10%

## 2) 해외출원 중간 사건 및 등록 지원

**사업개요** 해외진출을 위한 전략적인 해외 권리 획득에 어려움을 겪는 중소기업의 해외 지식재산권 창출을 도모하여 중소기업의 글로벌 경쟁력 제고

### 지원대상

- IP기반 해외진출 지원

### 지원내용

- 해외 중간 사건 대응(OA 대응 비용) 일부 지원  
- 설정 등록에 필요한 등록비 지원  
- (O A) 국가별 1,000 ~ 1,900천원

### 지원규모

이내  
- (등록) 국가별 1,600 ~ 3,000천원

### 분담금

이내  
- 현금 30% + 현물 10%

## 3) (심화/일반) 특허맵 제작

### 사업개요

R&D 방향 설정 및 공백기술 발굴 시 공개된 특허 및 디자인 정보를 자세히 조사·분석하여 지도(Map)를 보는 것처럼 기술 흐름이 한눈에 파악 되도록 보고서 제공

### 지원대상

- IP기반 해외진출 지원 / 중소기업 IP 바로지원

### 지원내용

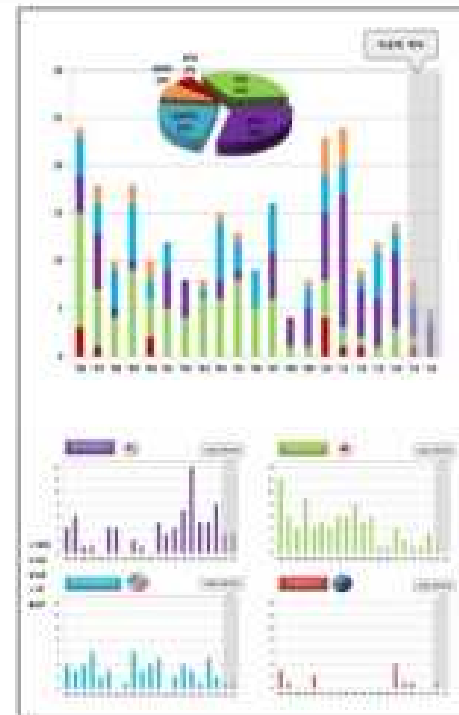
- 특허 기술 및 동향을 조사·분석하고 수혜 기업이 필요한 세부 활용 전략을 수립하여 맞춤형 보고서 제공

### 지원규모

- 특허맵(심화) 18,000천원 이내  
- 특허맵(일반) 9,000천원 이내

### 분담금

- 현금 30% + 현물10%



## 4) 특허기술 홍보영상 제작

### 사업개요

국내 등록된 어려운 특허기술 내용을 일반인이 보다 알기 쉽게 접근할 수 있도록 하여, 국내·외 홍보마케팅으로 활용목적으로 중소기업의 기술 홍보 및 사업화 유도

### 지원사업

- IP기반 해외진출 지원 / 중소기업 IP 바로지원

### 지원내용

- 등록된 특허기술 내용을 그래픽, 내레이션 등을 통해 3차원 시뮬레이션 영상으로 제작하여 제공

### 지원규모

- 8,000천원 이내

### 분담금

- 현금 30% + 현물 10%



## 5) (심화/일반) 디자인 맵 제작

### 사업개요

기업의 디자인 개발 전략 수립 및 디자인 체계 확립, 기능적 구성의 디자인 요소 결합, 연구 개발 활용도 제고 등 디자인 경영전략의 다각적인 인프라 구축 지원

### 지원대상

- IP기반 해외진출 지원

### 지원내용

- 등록디자인을 대상으로 한 DB검색, 이미지 맵핑, 포지셔닝 맵핑 등을 통해 조사·분석하고 인터넷 공지 디자인과 시장에 있는 디자인 현황 등을 통해 최신 트렌드와 기술 디자인 정보 등 디자인 개발과 연구 및 전략 수립 지원

### 지원규모

- 디자인맵(심화) 18,000천원 이내
- 디자인맵(일반) 9,000천원 이내

### 분담금

- 현금 30% + 현물 10%



## 6) 디자인 개발

### 사업개요

제품, 포장 디자인 개발 또는 디자인 목업 외에 제품의 UI, UX 등 화상디자인 등 제작 지원

#### 지원대상

- IP기반 해외진출 지원 / 중소기업 IP 바로지원

#### 지원내용

- 제품 디자인 / 포장디자인 / 화상 디자인 개발  
디자인 Mock-up 제작 지원

#### 지원규모

- 제품디자인 개발 16,000천원 이내
- 포장디자인 개발 9,000천원 이내
- 화상디자인 개발 9,000천원 이내
- 제품디자인 목업 6,000천원 이내

#### 분담금

- 현금 30% + 현물10%



## 7) 브랜드 개발

### 사업개요

지역 중소기업의 지역적 특성에 맞는 브랜드를 개발하고 권리화 함으로써 중소기업의 경쟁력 강화 및 브랜드 보호

### 지원대상

- IP기반 해외진출 지원 / 중소기업 IP 바로지원

### 지원내용

- 마케팅 기회분석, 마케팅 전략 구축, 브랜드네이밍, 브랜드디자인 개발, IMC전략 구축

### 지원규모

- 비영어권 브랜드 개발 27,000천원 이내
- 신규 브랜드 개발 14,000천원 이내
- 리뉴얼 브랜드 개발 6,000천원 이내

### 분담금

- 현금 30% + 현물10%



## 8) 특허&디자인 융합 개발

### 사업개요

외관 위주의 디자인 개발에서 탈피하여 R&D 관점에서 특허 기술 및 기능을 향상 시키는 디자인을 개발하여 시너지 효과 유발

### 지원대상

- IP기반 해외진출 지원

### 지원내용

- 기술 분석을 통해 기술개발 방향을 제시하고 디자인(기구설계, 프로그램 등 포함) 요소를 가미하여 기술과 디자인의 융합적 지원

### 지원규모

- 33,000천원 이내

### 분담금

- 현금 30% + 현물10%





## 9) 브랜드&디자인 융합 개발

### 사업개요

제품디자인 또는 브랜드 개발에 포장디자인, 마케팅, 목업 등 융합 개발 지원으로 기업의 경쟁력 강화 및 기업 고유의 브랜드와 디자인 확보 지원

#### 지원대상

- IP기반 해외진출 지원

#### 지원내용

- 기업 고유의 브랜드와 디자인 확보를 위한 융합 개발 지원
- 브랜드와 디자인의 융합적 지원

#### 지원규모

- 24,000천원 이내

#### 분담금

- 현금 30% + 현물10%



## 10) 기업 IP경영 진단·구축

**사업개요** 중소기업의 글로벌 IP경영 역량을 외부 전문기업이 진단하고, 해외 진출에 필요한 기업의 지식재산 전략 수립 추진

**지원대상** - IP기반 해외진출 지원

**지원내용** - 관련 제품, 시장, 서비스 기술 등 해외진출과 기업 역량 향상을 위한 기업의 지식재산 경영 심층진단  
- 국·내외 당면한 지식재산 현안문제에 대한 검토 및 해결 방안 제시

**지원규모** - 13,000천원 이내

**분담금** - 현금 30% + 현물10%

## 11) 기초지자체 단독사업

**사업개요** 해당 기초 지방자치단체 소재 중소기업을 대상으로 국내 및 해외권리화 진행 시 출원 비용 중 일부 지원

지원대상

- 해당 지방자치단체 소재 중소기업(본사기준)

지 자 체

- 양산시, 밀양시, 고성군, 창녕군, 의령군, 함안군

지원내용

- 국내 및 권리화 출원비용 지원 : 특허, 실용신안, 상표, 디자인

지원규모  
&  
분담금

지원사업	지원규모 (분담금 제외 금액)		기업분담금
국내 권리화	특허	1,300천원 이내	현금 (10% 이상)
	실용신안	900천원 이내	
	디자인	350천원 이내	
	상표	250천원 이내	
지원사업	지원규모 (분담금 제외 금액)		기업분담금
해외 권리화	특허/실용신안(PCT)	3,000천원 이내	현금 (10% 이상)
	특허/실용신안(개별국)	3,000천원 이내	
	디자인	2,800천원 이내	
	상표	2,500천원 이내	

※ 세부사업 및 지원규모는 지자체 별로 상이할 수 있음

## 12) 스타트업 지식재산 바우처

**사업개요** 스타트업이 필요한 시기에 원하는 IP 서비스를 선택하여 지원받을 수 있는 수요자 중심의 IP서비스 제공

**지원대상**

- 4차 산업혁명 관련 도전적인 과제를 추구하는 기술·IP 기반 스타트업

**지원내용**

- 필요한 IP 서비스를 제공받을 수 있는 소형바우처(500만원 이내), 중형 바우처(2,000만원 이내) 금액의 70%를 지원

**분담금**

- 현금 30%

**주요서비스**

지원사업	지원규모 (분담금 제외 금액)	서비스기관
국내/해외 IP권리화	특허(PCT 국제/국내단계 포함), 실용신안, 디자인(헤이그), 상표(마드리드) 출원	특허법인(사무소)
특허조사분석 및 컨설팅	선행기술조사·분석, 무효자료 조사·분석, 침해조사·분석, 특허맵 작성, IP컨설팅(특허동향파악, 핵심특허 도출·분석, 특허전략 수립 등)	특허법인(사무소), 민간전문업체 및 공공기관
특허기술 가치평가	이전·거래, 금융, 사업화, 소송, 기술상장을 위한 가치평가	발명의 평가기관
기술이전	특허기술 판매·구매(또는 라이선싱) 중개	기술거래기관, 사업화 전문회사
영업비밀보호	영업비밀 원본증명서비스	영업비밀보호센터

※ 창업 7년 미만, 전년도 매출 100억원 미만 중소기업(예비창업자 제외)

### 13) 국제지재권분쟁 대응 전략

**사업개요** 중소·중견기업이 지재권 전문가(특허법인 등)를 통해 해외기업과의 지재권분쟁에 대응할 수 있는 전략을 제공받는 정부지원사업

- 지원대상** - 수출(예정)중인 중소·중견기업
- 지원내용** - 미국, 중국, EU뿐만 아니라 전 세계 주요 수출국가의 지재권 분쟁에 대비 가능하고  
- 비용의 최대 70%를 지원
- 분담금** - 창업7년이내 소기업(현금10%, 현물20%), 중소기업(현금20%, 현물10%), 중견기업(현금30%, 현물20%)

**주요서비스**

지원사업	지원규모 (분담금 제외 금액)	서비스기관
특허보호전략 (최대5천만원)	경쟁사 분쟁성향 분석, 지재권 분쟁특허 조사 및 회피설계, 권리 비침해 논리 개발, 대상 특허 무효화, 역공격 특허 발굴 등의 전략을 제공	전문 프로젝트매니저(PM) + 특허법인(사무소)
상표·디자인보호 전략(최대4천만원)	유사상표 분석, 상표 현지화 전략, 행정단속 및 판매금지 조치 방안, 회피설계, 형태모방 대응 등의 전략을 제공	전문 프로젝트매니저(PM) + 특허법인(사무소)

## 인증개요/절차



**IP 지원사업**  
 글로벌IP스타기업  
 중소기업IP바로지원서비스  
 IP나래프로그램  
 IP역량별 단계별 기업지원

### 지식재산 경영이란?

특허·실용신안·디자인·상표·영업비밀 등 지식재산을 기업의 자산으로 활용하는 경영전략을 통해 수익을 창출함으로써 기업 가치를 높이는 경영 활동

- 인증 목적**
  - 지식재산경영을 중소기업의 보편적 경영방식으로 확산시키고, 지식재산 경영기업의 신뢰성 제고
- 인증 대상**
  - 중소기업기본법 제2조에 따른 중소기업



## 심사항목/배점

항목명	심사항목	배점
항목명	세부내용	배점
지식재산 담당 조직 및 인력	<ul style="list-style-type: none"> <li>지식재산권 관련 전담부서 보유한 경우 10점, 전담인력 보유한 경우 인당 6점, 겸임인력 보유한 경우 인당 3점(최대 6점), 전담인력 1명과 겸임인력 보유한 경우 9점</li> </ul>	10점
직무발명 활성화	<ul style="list-style-type: none"> <li>직무발명보상 우수기업 선정 시 : 5점</li> <li>그 외의 기업은 직무발명제도 보상규정 보유(2점) 및 최근 3년간 아래와 같은 직무발명 활동에 따라 건당 점수 부여                             <ul style="list-style-type: none"> <li>- 직무발명보상 : (출원) 0.5점, (등록) 1점, (실시 또는 처분) 1.5점</li> </ul> </li> </ul>	5점
국내외 산업재산권 출원 실적	<ul style="list-style-type: none"> <li>2년 이내 출원 실적을 다음 기준에 따라 점수로 환산                             <ul style="list-style-type: none"> <li>- 국내 특허: 첫 번째 건은 0.8점, 두 번째부터 네 번째 건은 건당 0.6점, 다섯 번째 건부터는 건당 0.4점으로 환산하여 합산</li> <li>- 국내 실용신안·디자인·상표: 첫 번째 건은 0.6점, 두 번째부터 세 번째 건은 건당 0.5점, 네 번째부터 여섯 번째 건부터는 건당 0.4점으로 환산하여 합산</li> <li>- 해외 특허: 첫 번째 건은 1.2점, 두 번째부터 네 번째 건은 건당 0.9점, 다섯 번째 건부터는 건당 0.6점으로 환산하여 합산</li> <li>- 해외 실용신안·디자인·상표: 첫 번째 건은 0.9점, 두 번째부터 세 번째 건은 건당 0.8점, 네 번째부터 여섯 번째 건부터는 건당 0.5점, 일곱 번째 건부터는 건당 0.4점으로 환산하여 합산</li> </ul> </li> <li>* 단, 특허권(실용신안권 포함)만의 합계가 6점을 초과할 수 없고, 상표권만의 합계가 6점을 초과할 수 없으며, 디자인권만의 합계가 6점을 초과할 수 없음</li> </ul>	8점
	<ul style="list-style-type: none"> <li>최근 2년간 선행기술조사, 특허맵 등을 통해 시장의 지식재산권 동향을 파악하고 있는지 평가</li> <li>최근 2년간 연구개발 방향설정 시 특허정보를 활용하여 회피설계를 실시하는지 평가</li> </ul>	21점
	<ul style="list-style-type: none"> <li>“{(최근 2년간 보유 특허권·실용신안권 적용 제품 매출액)/(최근 2년간매출총액)}” 계산하여 점수 부여(10% 이상인 경우 7점)</li> </ul>	7점
	<ul style="list-style-type: none"> <li>“{(최근 2년간 보유 특허권·실용신안권 적용 제품 매출액)/(최근 2년간매출총액)}” 계산하여 점수 부여(30% 이상인 경우 8점)</li> </ul>	8점
	<ul style="list-style-type: none"> <li>최근 2년간 보유 지식재산권의 전용실시권(사용권)/통상실시권(사용권) 허여·유지 건수 및 외부 지식재산권 도입·유지 건수, IP 금융 이용 (IP담보 대출, 벤처캐피탈 투자, 기술 신탁 등), 지식재산 관련 인증 취득(NEP, 이노비즈 등) 건수 측정(건당 1.6점)</li> </ul>	8점
<ul style="list-style-type: none"> <li>최근 2년간 자사 제품이 타사 지식재산권을 침해하고 있는지 여부와 타사 제품이 자사 지식재산권을 침해하고 있는지 여부를 주기적으로 적절하게 점검하고 있는지 평가</li> <li>* 특허공제 가입 시 가점 2점</li> </ul>	7점	
국내외 산업재산권 보유 건수	<ul style="list-style-type: none"> <li>보유한 산업재산권에 대해 다음 기준에 따라 점수로 환산                             <ul style="list-style-type: none"> <li>- 국내 특허: 첫 번째 건은 1.1점, 두 번째부터 네 번째 건은 건당 0.9점, 다섯 번째 건부터는 건당 0.6점으로 환산하여 합산</li> <li>- 국내 실용신안·디자인·상표: 첫 번째 건은 0.7점, 두 번째부터 세 번째 건은 건당 0.6점, 네 번째부터 여섯 번째 건부터는 건당 0.5점, 일곱 번째 건부터는 건당 0.4점으로 환산하여 합산</li> <li>- 해외 특허: 첫 번째 건은 1.4점, 두 번째부터 네 번째 건은 건당 1.2점, 다섯 번째 건부터는 건당 0.9점으로 환산하여 합산</li> <li>- 해외 실용신안·디자인·상표: 첫 번째 건은 1점, 두 번째부터 세 번째건은 건당 0.8점, 네 번째부터 여섯 번째 건부터는 건당 0.7점, 일곱 번째 건부터는 건당 0.5점으로 환산하여 합산</li> </ul> </li> <li>* 단, 특허권(실용신안권 포함) 환산 점수 합이 8점을 초과할 수 없고, 상표권 환산 점수 합이 8점을 초과할 수 없으며, 디자인권 환산 점수 합이 8점을 초과할 수 없음</li> </ul>	11점
	<ul style="list-style-type: none"> <li>보유 국내 특허권 중 특허분석평가시스템(<a href="http://smart.kipa.org">http://smart.kipa.org</a>) 평가결과 “AAA” 등급인 건당 1점, “AA” 등급은 건당 0.9점, “A” 등급은 건당 0.7점, “BBB” 등급은 건당 0.5점, “BB” 등급은 건당 0.3점, “B” 등급은 건당 0.1점 부여(최대 5점)</li> <li>* 특허분석평가시스템 평가결과와 현장실사 심사위원에게 제공되어 반영되므로 기업에서 신청 시 미입력하셔도 무방합니다.</li> </ul>	5점
지식재산권 교육	<ul style="list-style-type: none"> <li>최근 2년간 지식재산권 관련 교육 개최 및 참석 실적 평가</li> <li>- 자체 개최 1건당 1.5점, 외부 교육 참석 1건당 1점으로 환산하여 합산</li> </ul>	5점

조직도, 직무발명규정(포상금지급실적), 특/상/디 출원/등록 교육실적, 특허동향조사 실시여부, 실시권 등 활용실적 등 필요

100점 만점에 70점 이상 인증

## 인증혜택

### 특허청

#### 우선 심사 대상 지원

특허권·실용신안권·디자인권

#### 연차 등록료 감면

특허권·실용신안권·디자인권  
4~6년차 70% 감면

#### IP스타기업 연차평가

글로벌IP스타기업 연차평가 반영  
(인증 15점/신청 10점)

#### 각종 지원사업 참여시 가점

글로벌IP스타기업, IP바로지원서비스,  
IP활용전략지원사업, IP R&D

### 중소기업벤처부 및 조달청

#### 중소기업벤처부

- R&D사업 전부문 참여시 가점 부여
- 사업화 정책자금 우대지원

#### 조달청

우수 조달 물품 평가시,  
기업 신인도 부문 가점 부여



### 민간

#### 한국방송광고진흥공사

TV·라디오 방송 광고 및  
제작 할인(50~70%)



#### SGI서울보증보험

- 이행 보증한도 증액
- 이행상품 보험료 할인(10%)
- 신용관리 서비스 무상 제공



## 인증개요/절차

특허청과 한국발명진흥회는 직무발명보상규정의 도입촉진과 발명자에 대한 정당한 보상을 통해 창조적인 기술개발 유도 및 기업 경쟁력을 강화하기 위해 직무발명보상을 모범적으로 실시하는 중소·중견기업을 대상으로 「직무발명보상 우수기업 인증제」를 시행합니다.

### 목적

- 직무발명보상규정 도입 촉진
- 직무발명에 대한 기업의 자발적인 보상문화 정착 및 사전 분쟁 예방
- 직무발명을 통한 기업의 기술경쟁력 강화

### 인증제 개요

직무발명보상을 모범적으로 실시하는 중소·중견기업을 '직무발명보상 우수기업'으로 인증하고, 인증을 받은 기업에게 정부 지원 사업 참여시 인센티브를 제공하는 제도 (특허청고시 제 2021-1호)

### 신청자격

직무발명제도 보상규정을 보유하고, 최근 2년 이내에 직무발명 보상사실이 있는 중소·중견기업

- 중소기업 : 중소기업기본법 제2조에 따른 중소기업
- 중견기업 : 중견기업 성장촉진 및 경쟁력 강화에 관한 특별법 제2조에 따른 중견기업

## 인증절차 및 심의



직무발명에 관한 규정	30점
직무발명 보상내역 (* 특허증, 출원사실증명원 기준)	30점
직무발명 규정에 따른 절차의 준수	40점
합 계	100점

\* 가점(10점) : 실시보상(5점), 처분보상(5점) 및 출원유보보상(3점) 실적 (최대 10점까지 반영)

- 직무발명 보상규정이란 함은 **직무발명에 관한 규정**을 말함
- 각 평가항목별 평가의 대상은 직무발명보상 우수기업 인증 신청서를 제출하는 날을 기준으로 2년 이내에 직무발명 규정에 따른 보상내역 등에 한하며, 직무발명 보상규정의 경우 인증 신청서를 제출하는 날 현재 유효한 것이어야 함
- 평가점수가 70점 이상일 시 인증 적합 판정

## 인증혜택

- (우선심사) 특허, 실용신안, 디자인의 우선심사 자격 부여
- (연차등록료 감면) 특허, 실용신안, 디자인권의 4~9년차 등록료 70%감면(중소기업), 50%감면(중견기업)
- (SGI 서울보증) 보증한도 확대(등극별 최대 30억원), 보험료 10%할인 등
- (정부지원사업 지원시 가점 부여)

정부 부처	지원사업명
특허청	사업화연계 지식재산평가지원사업
	IP제품혁신 지원사업
	우수발명품 우선구매추천사업
	지재권 연계 연구개발(IP R&D) 전략지원사업
	중소기업 IP바로지원사업
과학기술정보통신부	글로벌SW전문기업 육성사업
경기도경제과학진흥원	경기도 유망 중소기업 선정사업

지원사업공고 (<https://pms.ripc.org/>) - 지원기업 클릭  
지원사업문의 ☎1661-1900